



# **Panorama Epidemiológico** **EDA's- Cólera- Hepatitis A** **2º Trimestre 2021** **Morelos**

**Dr. Heriberto Olivares García**

**Resp. Estatal del Programa de Prevención de EDA's y Cólera**

**Coordinación Estatal de Vigilancia Epidemiológica**




**SECRETARÍA  
DE SALUD**

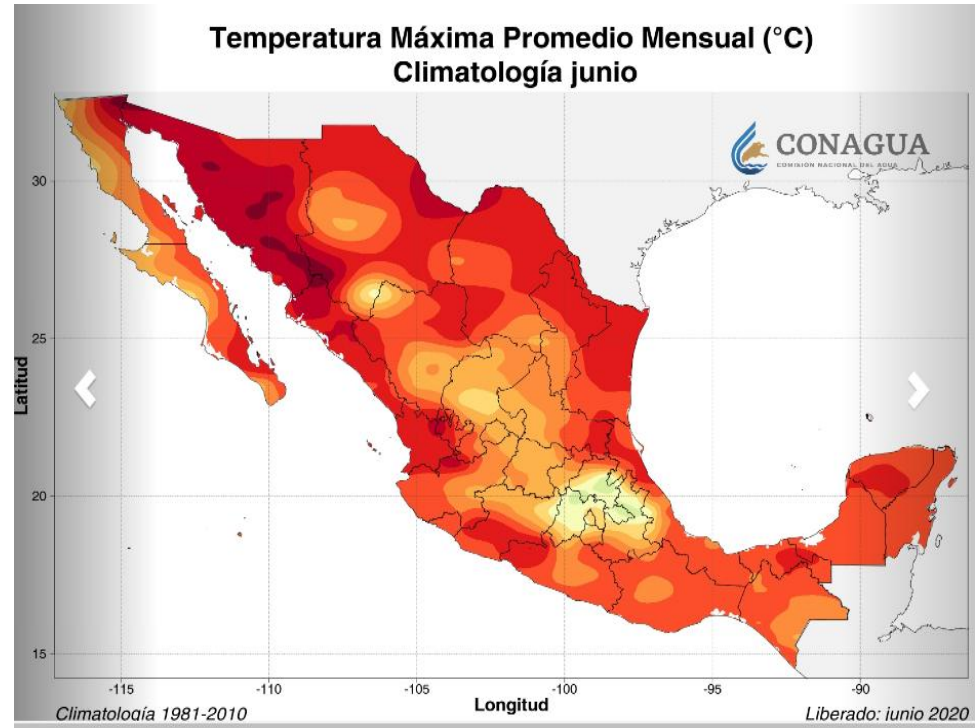


**SERVICIOS  
DE SALUD**



# INTRODUCCIÓN

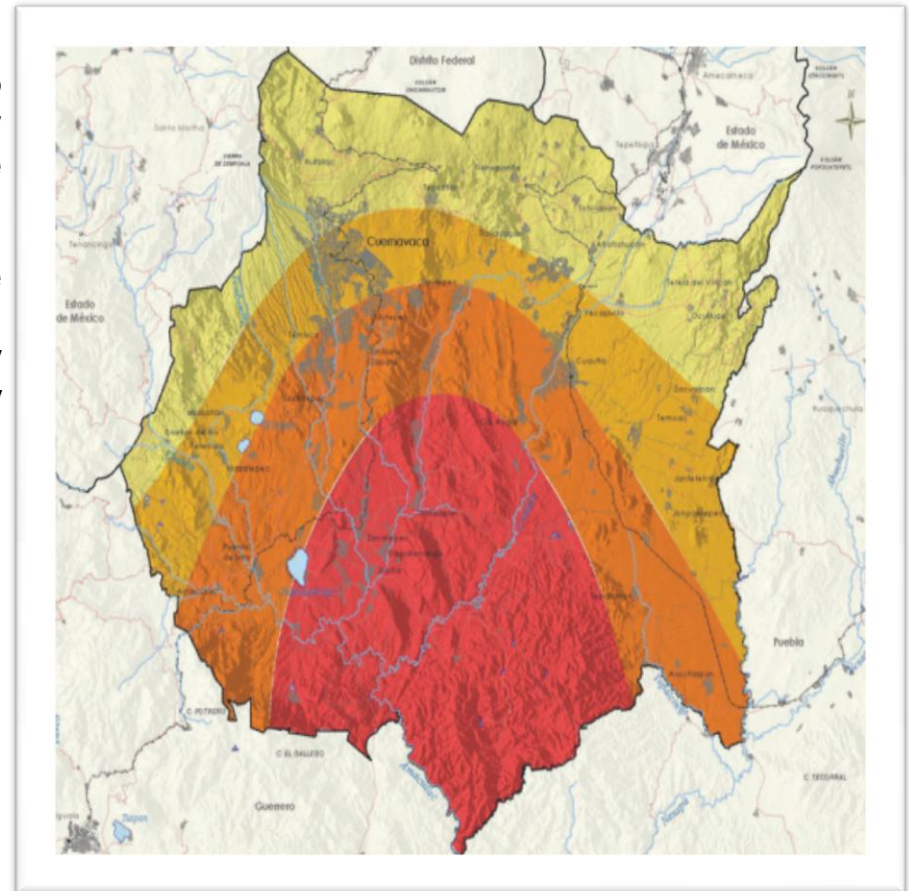
- Los problemas de salud más frecuente en esta temporada son: diarreas, golpe de calor y enfermedades transmitidas por agua y alimentos, incluyendo cólera.
  - La exposición a temperaturas altas, provocan daños a la salud: golpe de calor, agotamiento por calor y quemadura solar.
  - En primavera y verano la temperatura ambiental oscila entre 30 y 50 °C.\*
  - La Temporada de Calor abarca desde la Tercera Semana de Marzo hasta la Tercera Semana de Octubre.
- 
- SECRETARÍA  
DE SALUD

SERVICIOS  
DE SALUD

## ANTECEDENTES

- Desde el año **2000** se tiene seguimiento de los efectos a la salud por temperaturas extremas (calor y frío), y se realizan campañas preventivas.
- En el **2020** la temperatura mas alta se registro en los municipios **Puerto de Ixtla, Amacuzac, Tlaltizapán, Jojutla y Tlaquiltenango** oscilaron entre los 41 y los 42.5 °C

### GRADO DE PELIGRO



FUENTE: SISTEMA METEOROLÓGICO NACIONAL 2020



# Enfermedad Diarreica Aguda y Cólera.



SECRETARÍA  
DE SALUD



SERVICIOS  
DE SALUD



# Componentes sustantivos

- **Atención médica**

Asegurar que las Unidades de Salud cuenten con personal capacitado y los insumos necesarios para la atención.

- **Promoción de Salud**

Incidir en los determinantes de salud de la Enfermedad Diarreica Aguda, cólera y Temperaturas Naturales Extremas.

- **Vigilancia Epidemiológica y laboratorio**

Identificar y notificar oportunamente los casos de diarrea sospechosos de cólera, golpe de calor y otros asociados al calor intenso.

- **Comunicación social**

Difusión de medidas básicas de prevención para diarreas y cólera



SECRETARÍA  
DE SALUD



SERVICIOS  
DE SALUD





# Líneas de Acción

Identificar los problemas de salud

Analizar TODOS los determinantes que inciden en ese problema

Priorizar los principales determinantes que influyen en el estado de salud

## • **EDAs y Cólera**

- Deshidratación
- Golpe de calor
- Insolación

- Ambiente
- Inadecuada higiene personal, del entorno y de los alimentos
- Consumo de agua y alimentos contaminados

- Higiene, manejo y consumo de alimentos
- Higiene y saneamiento
- Desinfección de agua para consumo



DE SALUD



SERVICIOS  
DE SALUD



# Vigilancia Epidemiológica de Enfermedad Diarreica Aguda (EDA)



SECRETARÍA  
DE SALUD



SERVICIOS  
DE SALUD

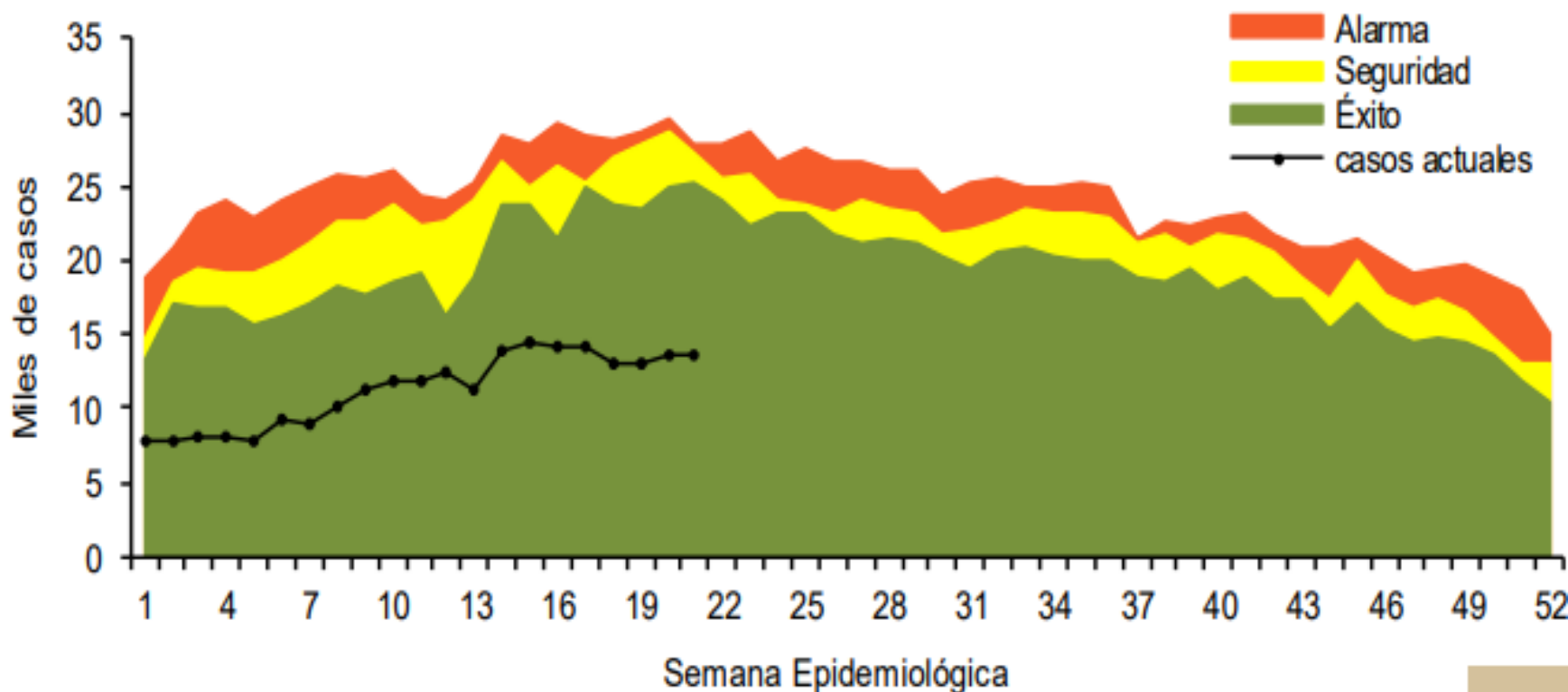


**MORELOS**  
2018 - 2024



**MORELOS**  
ANFITRIÓN DEL MUNDO  
Gobierno del Estado  
2018 - 2024

Gráfica 1. Casos notificados de EDA, México 2016 - 2021.



SECRETARÍA  
DE SALUD



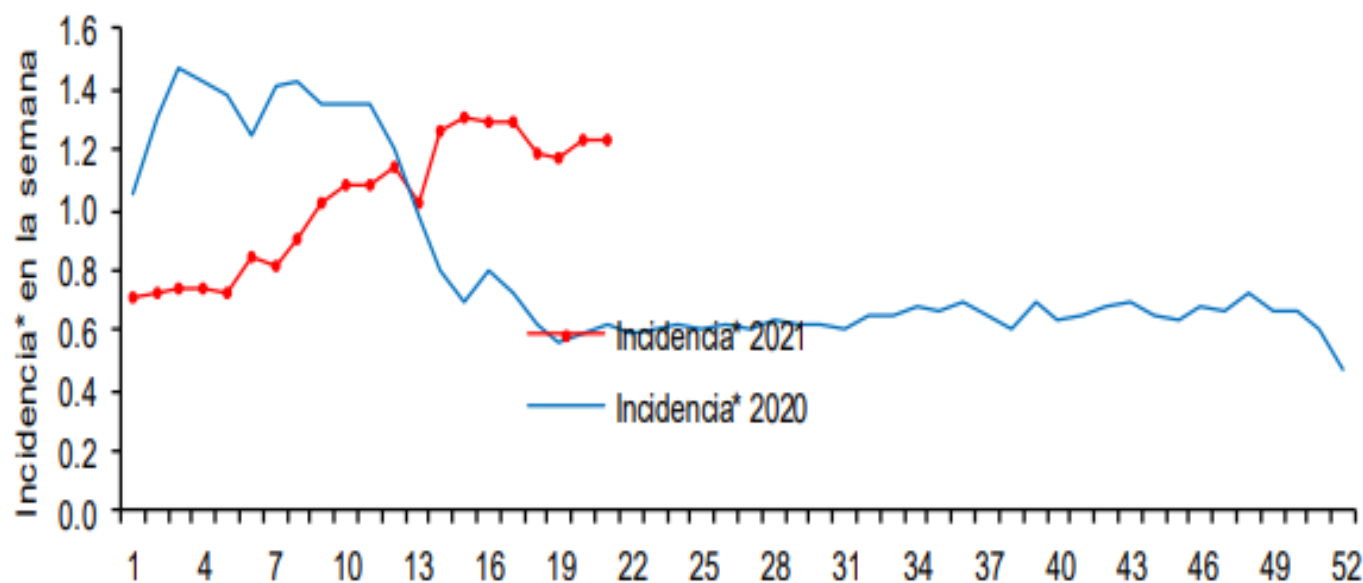
DE SALUD

Fuente: DGE/ SINAVE. Corte Semana Epidemiológica 21, 2021.

[https://www.gob.mx/cms/uploads/attachment/file/630526/EDA\\_SE21\\_2021.pdf](https://www.gob.mx/cms/uploads/attachment/file/630526/EDA_SE21_2021.pdf)



Gráfica 2. Comparativo de incidencia\* de EDA en menores de cinco años por semana epidemiológica, México, 2020 - 2021.

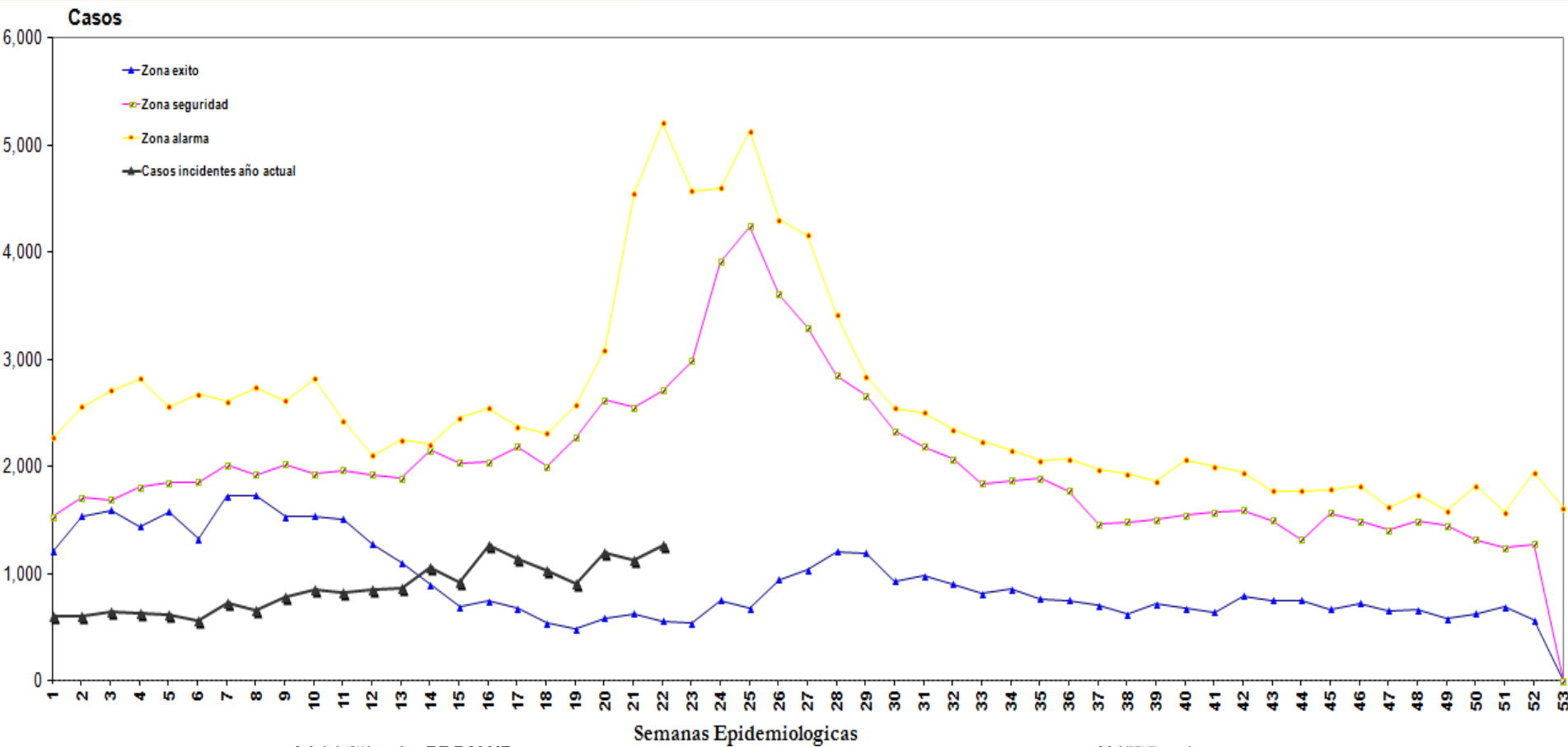


Gráfica 3: Incidencia por grupo de edad y sexo de EDA en menores de cinco años en México

Fuente: DGE/ SINAVE. Corte Semana Epidemiológica 21, 2021.

[https://www.gob.mx/cms/uploads/attachment/file/630526/EDA\\_SE21\\_2021.pdf](https://www.gob.mx/cms/uploads/attachment/file/630526/EDA_SE21_2021.pdf)

# Canal Endémico Estatal de EDA's. Morelos

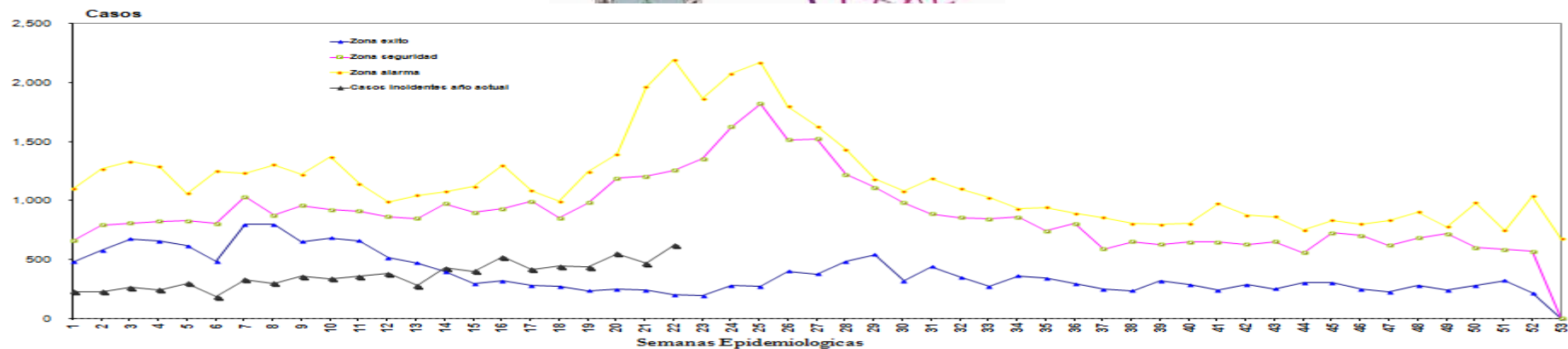


DE SALUD

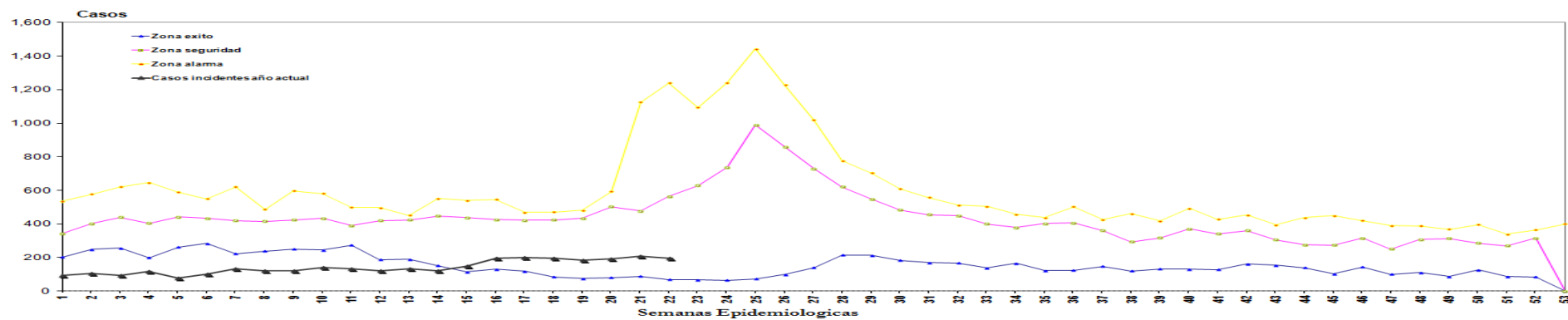


Fuente: DGE/ SINAVE/ SUIVE/ MORELOS. Corte Semana Epidemiológica 22, 2021.

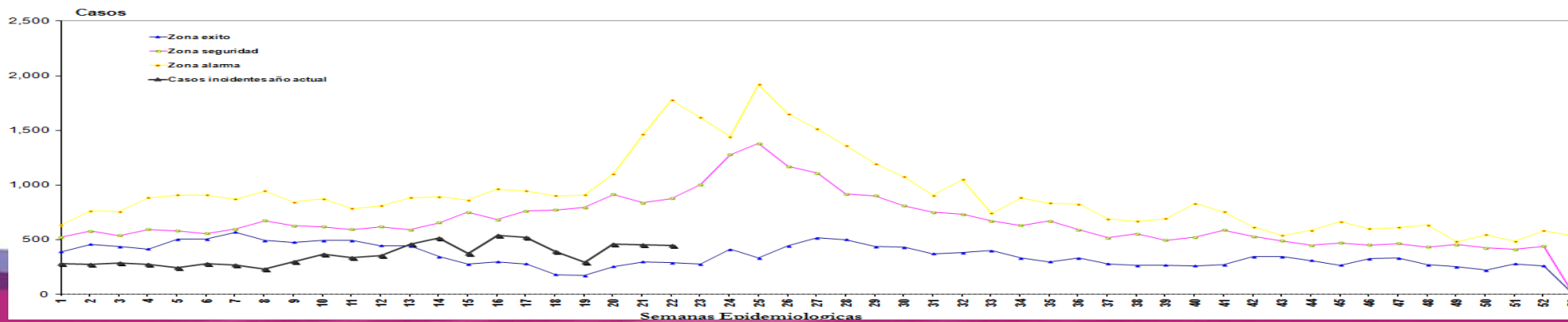
## Canal Endémico Estatal de EDA's. JS I Morelos



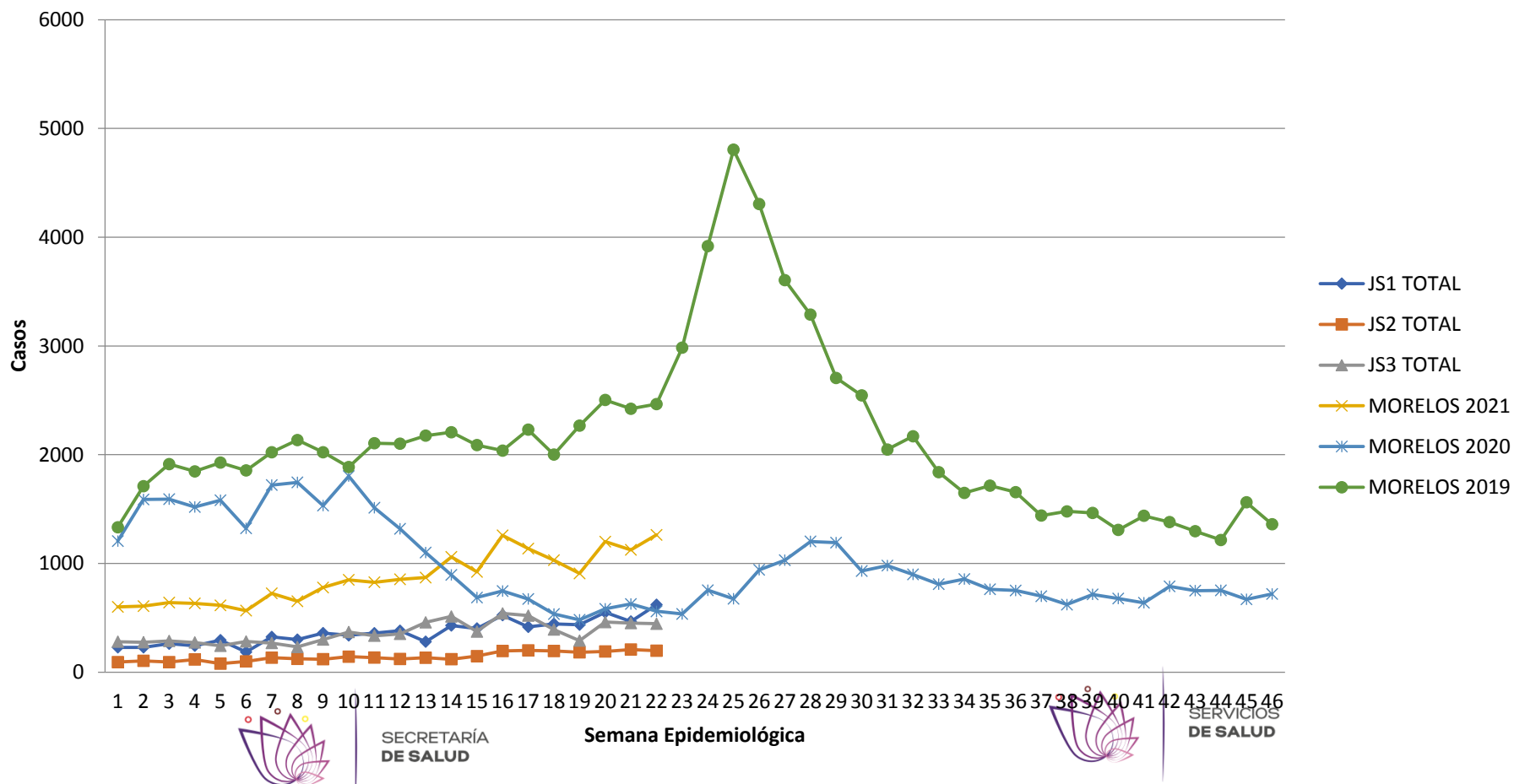
## Canal Endémico Estatal de EDA's. JS II Morelos



## Canal Endémico Estatal de EDA's. JS III Morelos



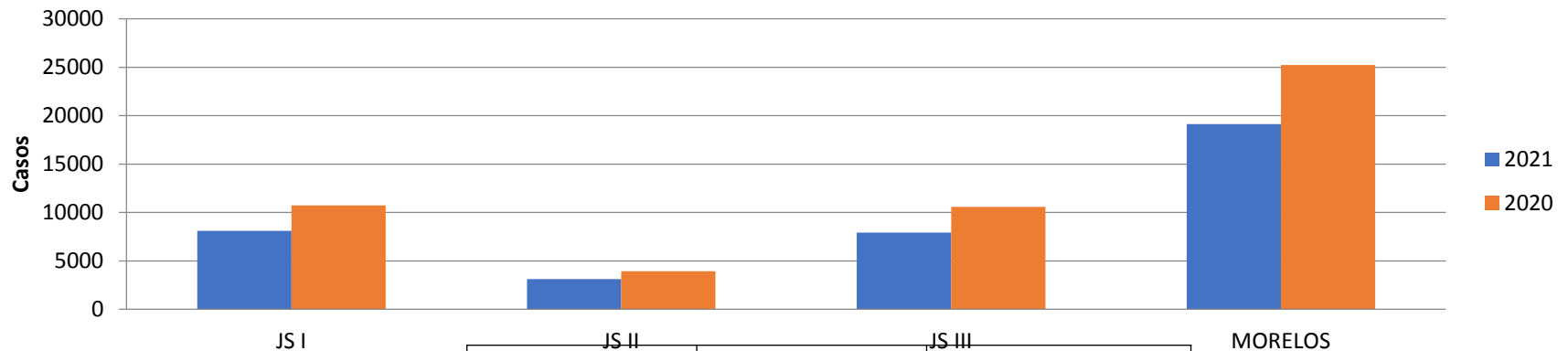
## Casos de EDA por semana Epidemiológica. Morelos



Fuente: DGE/ SINAVE/ SUIVE/ MORELOS. Corte Semana Epidemiológica 22, 2021.

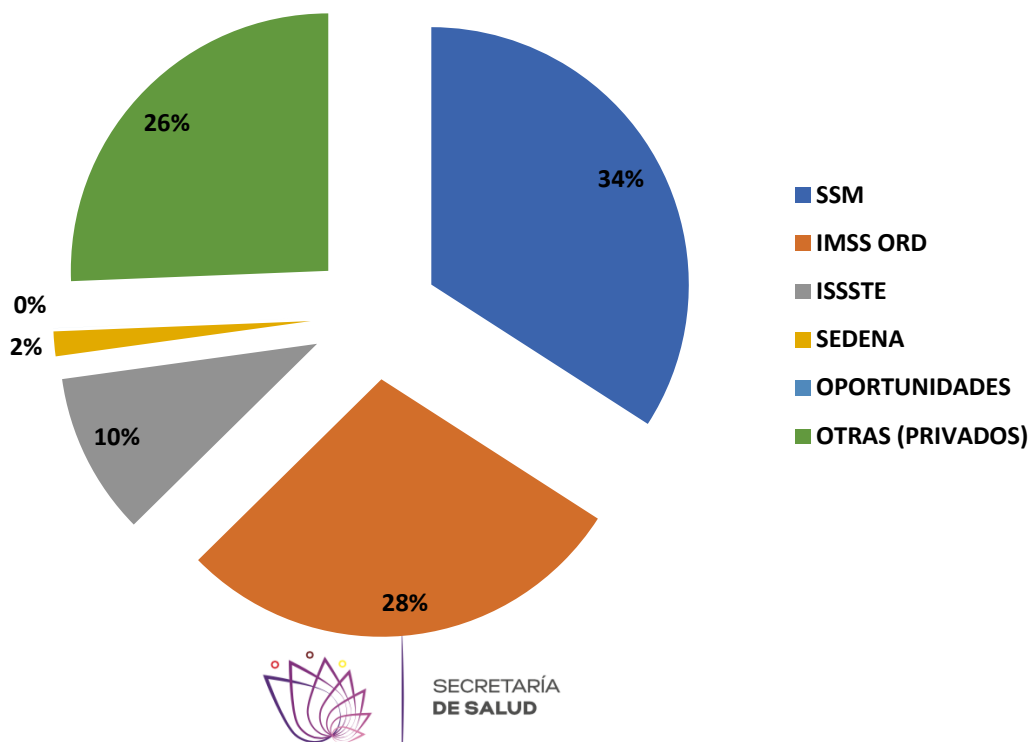
# Casos de EDA por Jurisdicción Sanitaria. Morelos 2021

## Comparativo casos de Enfermedad Diarreica Aguda 2021/2020. Morelos



	2021	2020	DIF %
JS I	8091	10717	-25
JS II	3115	3948	-21
JS III	7935	10583	-25
<b>MORELOS</b>	<b>19131</b>	<b>25248</b>	<b>-24</b>

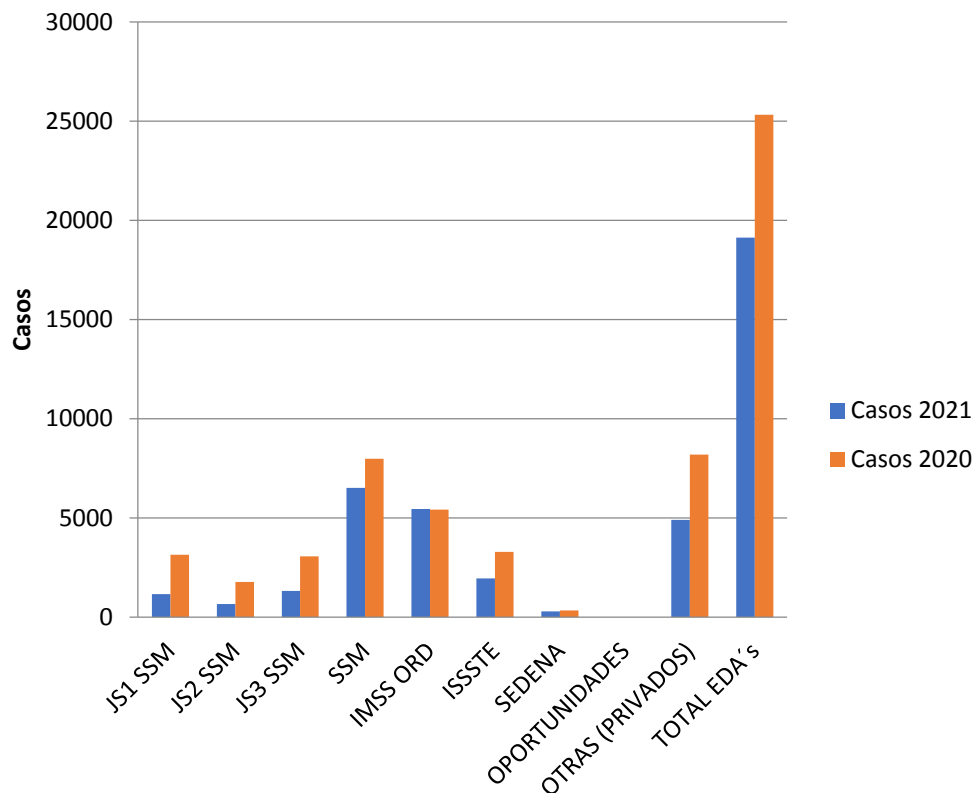
## Casos de EDA por unidad notificante. Morelos 2021



Institución Notificante	Casos
SSM	6524
IMSS ORD	5454
ISSSTE	1951
SEDENA	297
OPORTUNIDADES	0
OTRAS (PRIVADOS)	4905



## Comparativo EDA's 2021 / 2020



Institución Notificante	Casos 2021	Casos 2020	Diferencia
JS1 SSM	1158	3146	-63.2
JS2 SSM	669	1770	-62.2
JS3 SSM	1325	3069	-56.8
SSM	6524	7985	-18.3
IMSS ORD	5454	5423	0.6
ISSSTE	1951	3292	-40.7
SEDENA	297	350	-15.1
OPORTUNIDADES	0	0	#iDIV/0!
OTRAS (PRIVADOS)	4905	8198	-40.2
TOTAL EDA's	19131	25320	-24.4



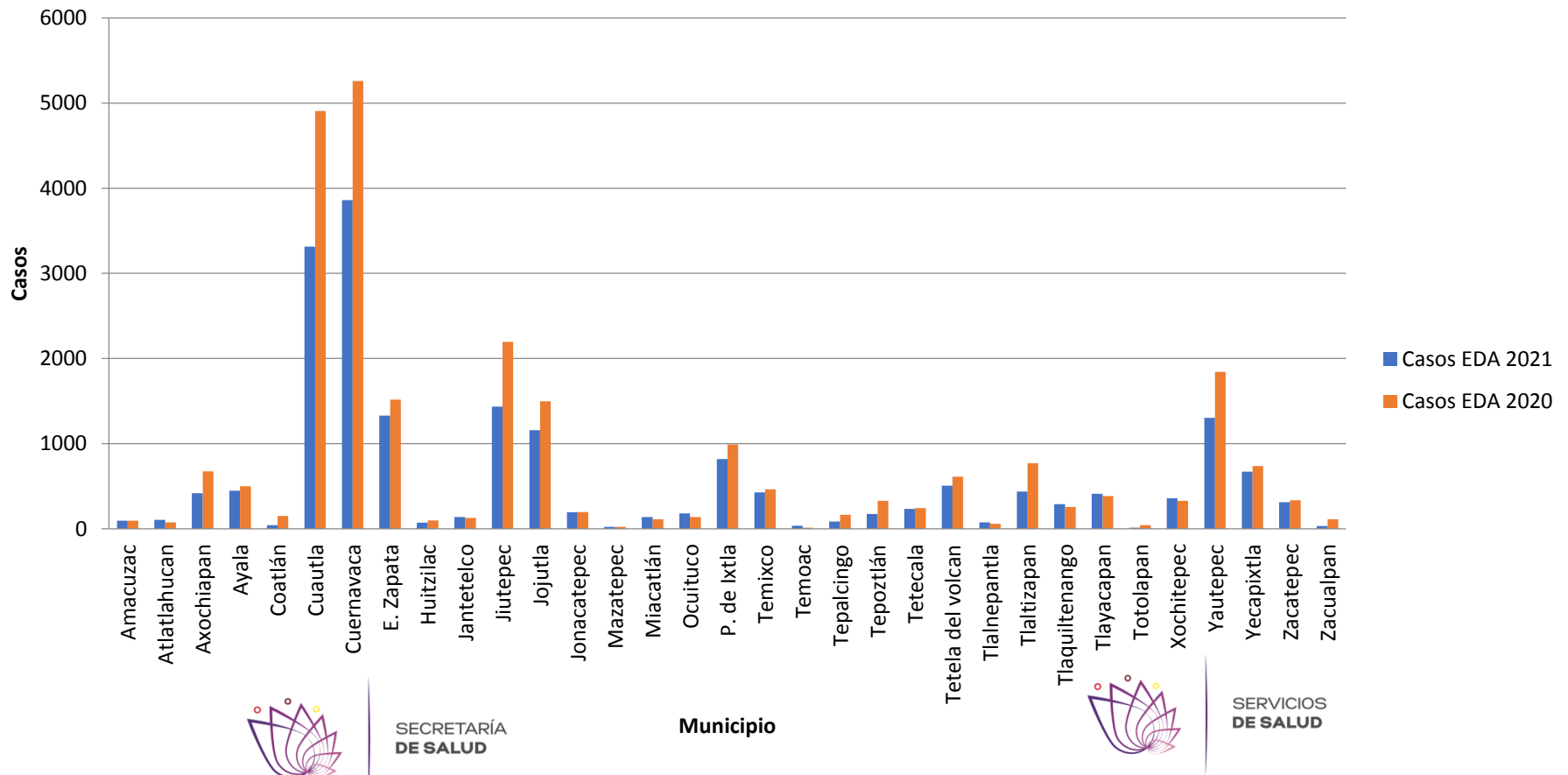
Institución

SECRETARÍA  
DE SALUD



SERVICIOS  
DE SALUD

## Incidencia de casos de Enfermedad Diarreica Aguda por municipio (Comparativa 2021/2020)



# Comparativa casos EDA Morelos 2021

Municipio	Casos EDA 2021	Casos EDA 2020	Dif %
Cuernavaca	8645	19506	-56
Cuautla	8416	14191	-41
Jiutepec	3931	9992	-61
Yautepec	3425	6888	-50
E. Zapata	2619	5545	-53
Jojutla	2600	7707	-66
P. de Ixtla	1850	4421	-58
Yecapixtla	1569	2799	-44
Tlaltizapan	1360	3325	-59
Tetela del volcan	1090	1654	-34
Ayala	981	2832	-65
Axochiapan	967	1697	-43
Tlayacapan	884	1539	-43
Temixco	858	3086	-72
Zacatepec	676	2011	-66
Xochitepec	644	1659	-61
Tlaquiltenango	626	1368	-54
Tepoztlán	535	1315	-59
Tetecala	414	938	-56
Jonacatepec	365	1120	-67
Jantetelco	316	594	-47
Tepalcingo	310	618	-50
Miacatlán	306	526	-42
Ocuituco	202	846	-76
Amacuzac	188	360	-48
Huitzilac	181	427	-58
Zacualpan	153	244	-37
Coatlán	142	244	-42
Atlatlahucan	139	267	-48
Tlalnepantla	97	148	-34
Totolapan	79	111	-29
Mazatepec	69	62	11
Temoac	23	376	-94

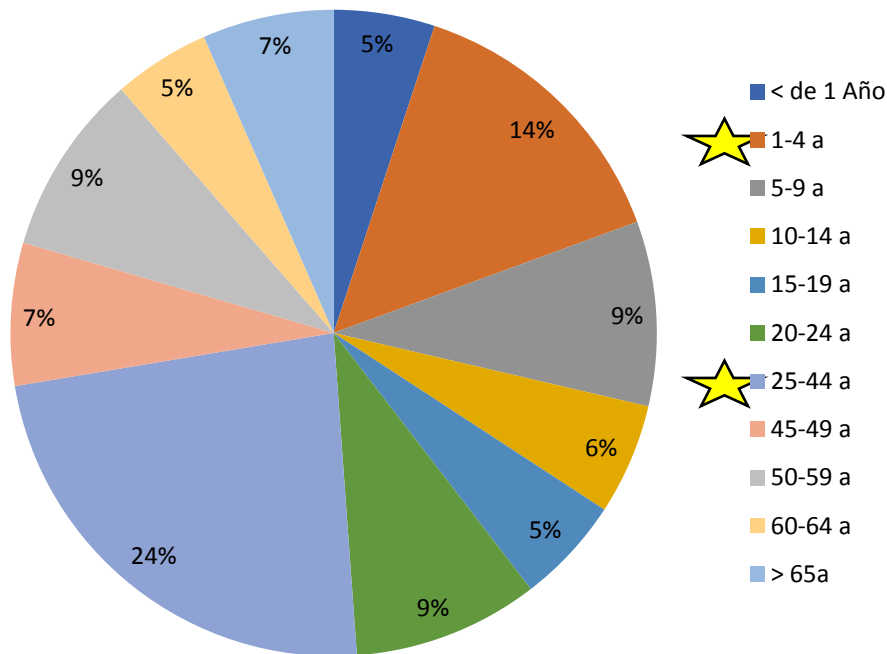


Municipio	Tasa*
Tetecala	1
Tlayacapan	1
Tetela del volcan	1
Jojutla	1
Yecapixtla	1
Cuautla	1
Axochiapan	1
E. Zapata	1
P. de Ixtla	1
Yautepec	1

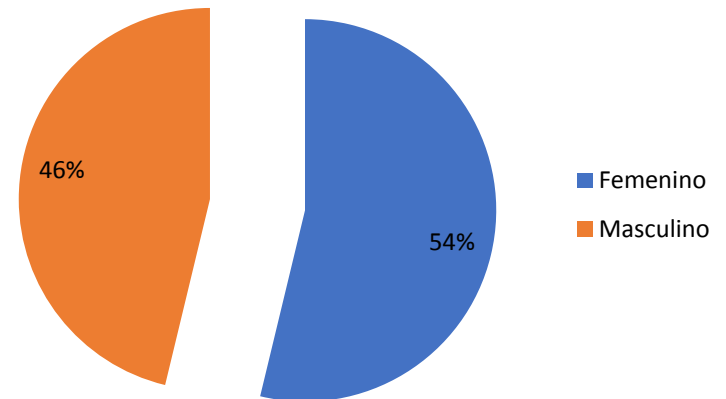


SERVICIOS  
DE SALUD

## Casos de EDA por Grupo de Edad, 2021.



## Casos de EDA por Genero



SECRETARÍA  
DE SALUD



SERVICIOS  
DE SALUD



# Vigilancia Epidemiológica de Cólera

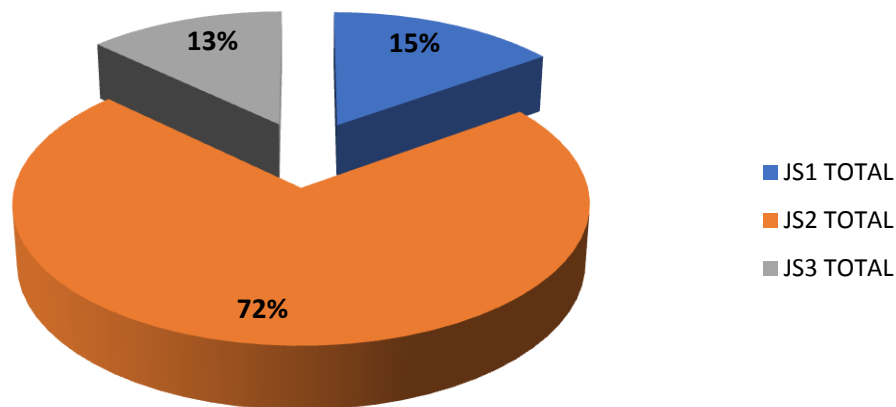


SECRETARÍA  
DE SALUD



SERVICIOS  
DE SALUD

## Casos sospechosos de Cólera por JS -2021



Casos Sospechosos de Cólera 2021	
JS1 TOTAL	21
JS2 TOTAL	100
JS3 TOTAL	18
MORELOS 2021	139
MORELOS 2020	130
DIF %	6.9



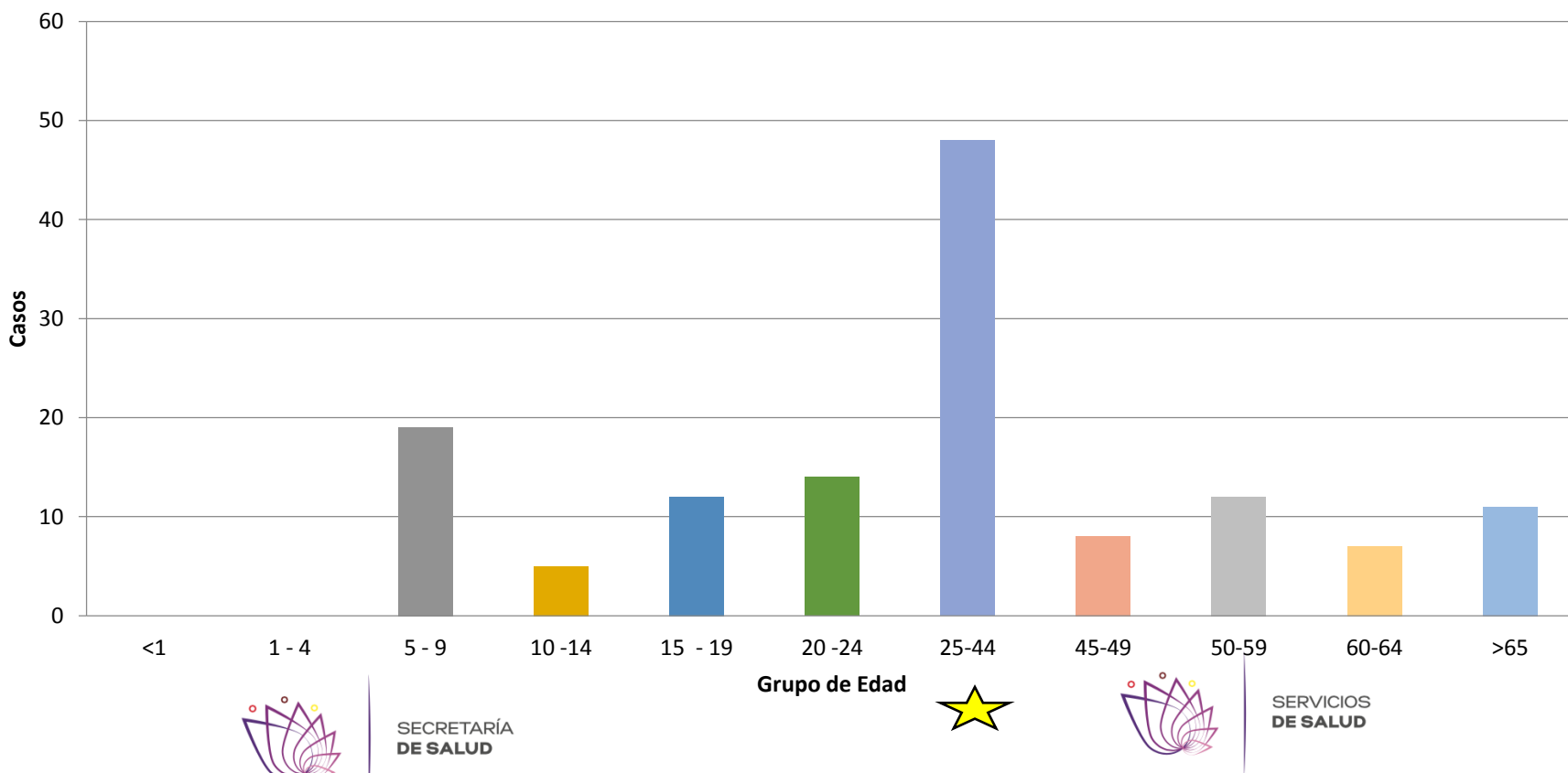
SECRETARÍA  
DE SALUD



SERVICIOS  
DE SALUD



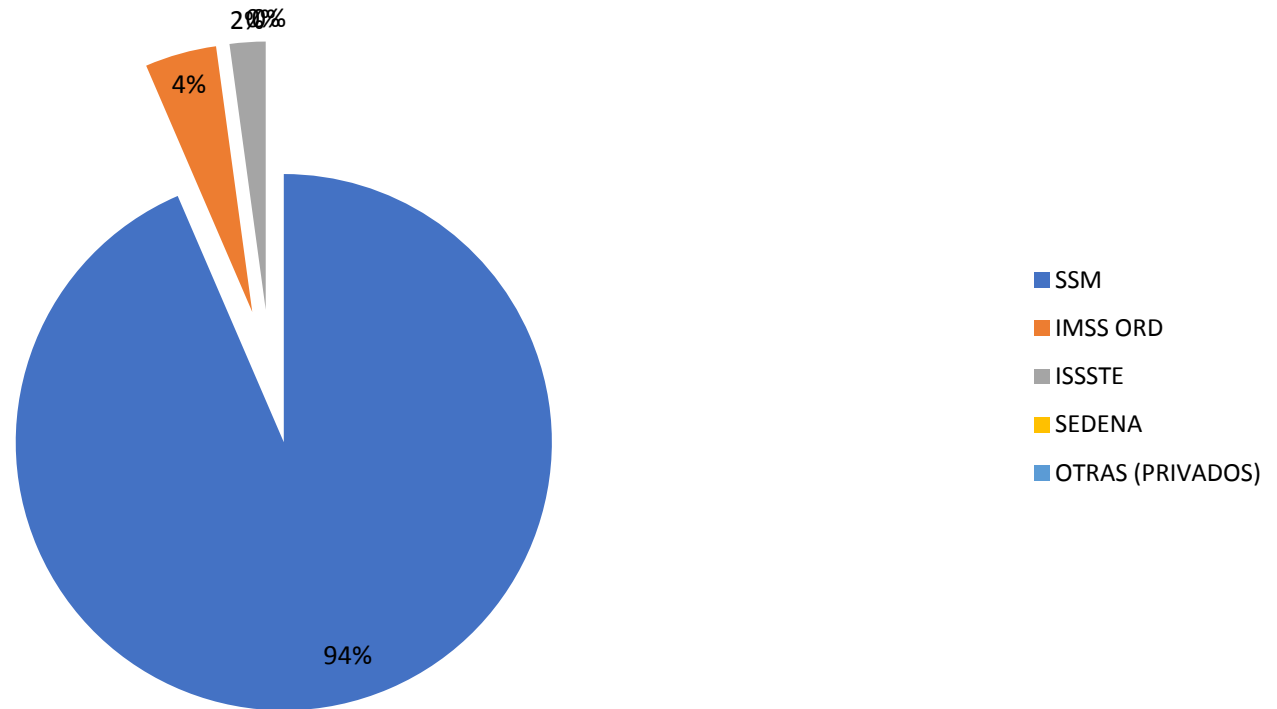
## Casos Sospechosos de Cólera por Grupo de Edad. Morelos 2021.



Fuente: DGE/ SINAVE/ Plataforma Cólera/ MORELOS. Corte Semana Epidemiológica 24, 2021.



## Casos sospechosos de Cólera por Institución Notificante

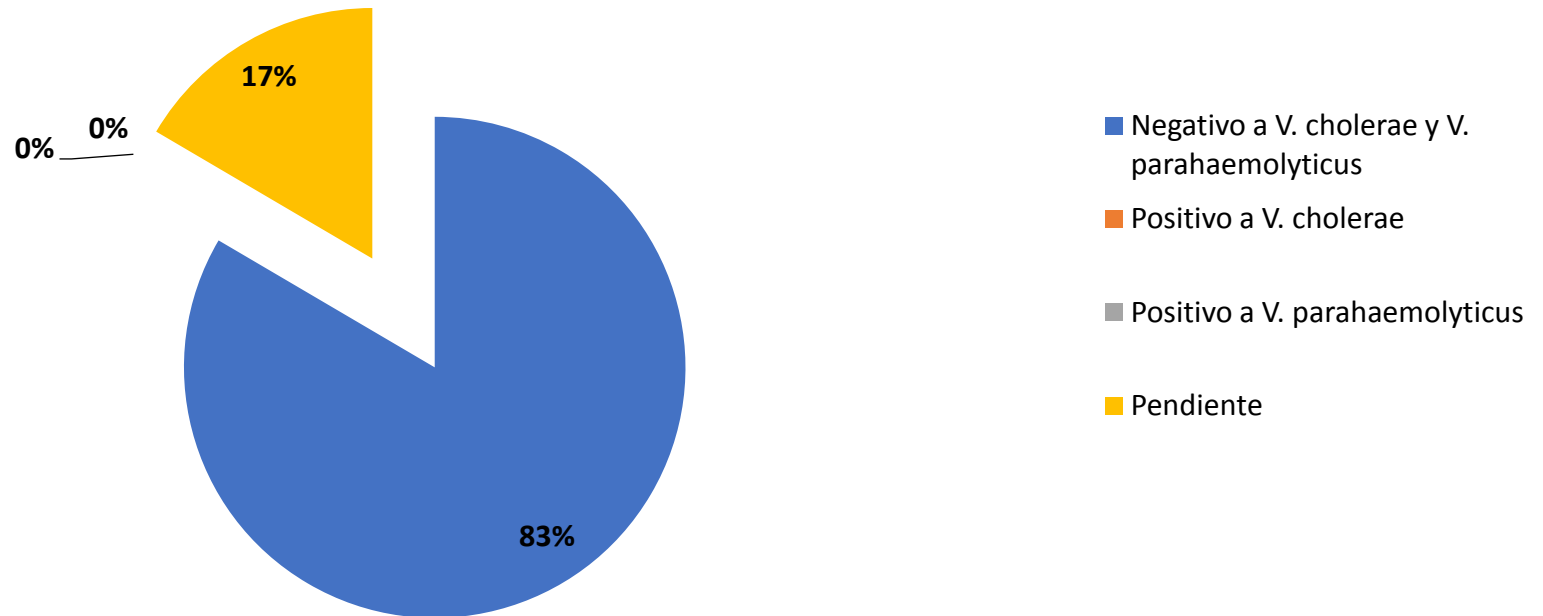


SECRETARÍA  
DE SALUD



SERVICIOS  
DE SALUD

## Resultados de Hisopos Rectales de Casos Sospechosos de Cólera





# Vigilancia Epidemiológica de Hepatitis A



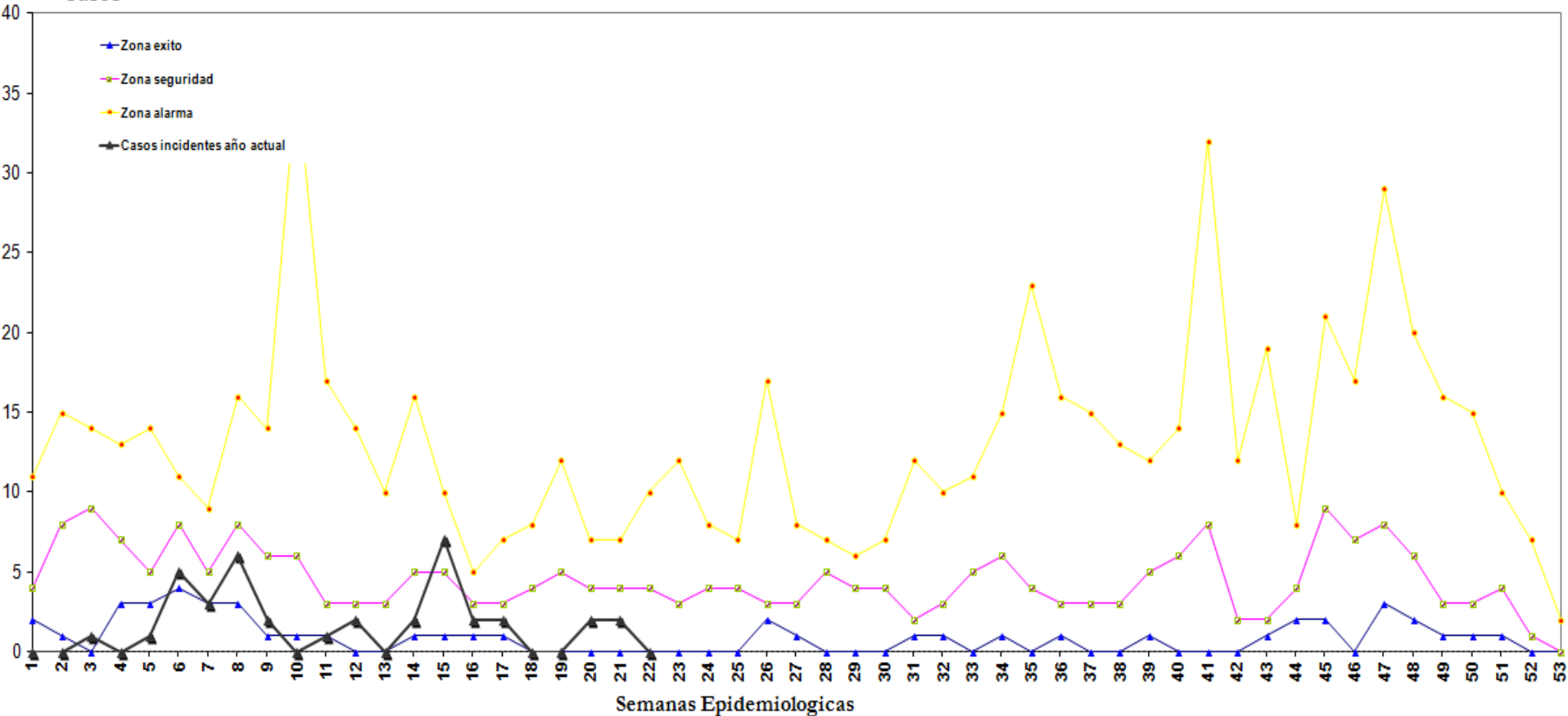
SECRETARÍA  
DE SALUD



SERVICIOS  
DE SALUD

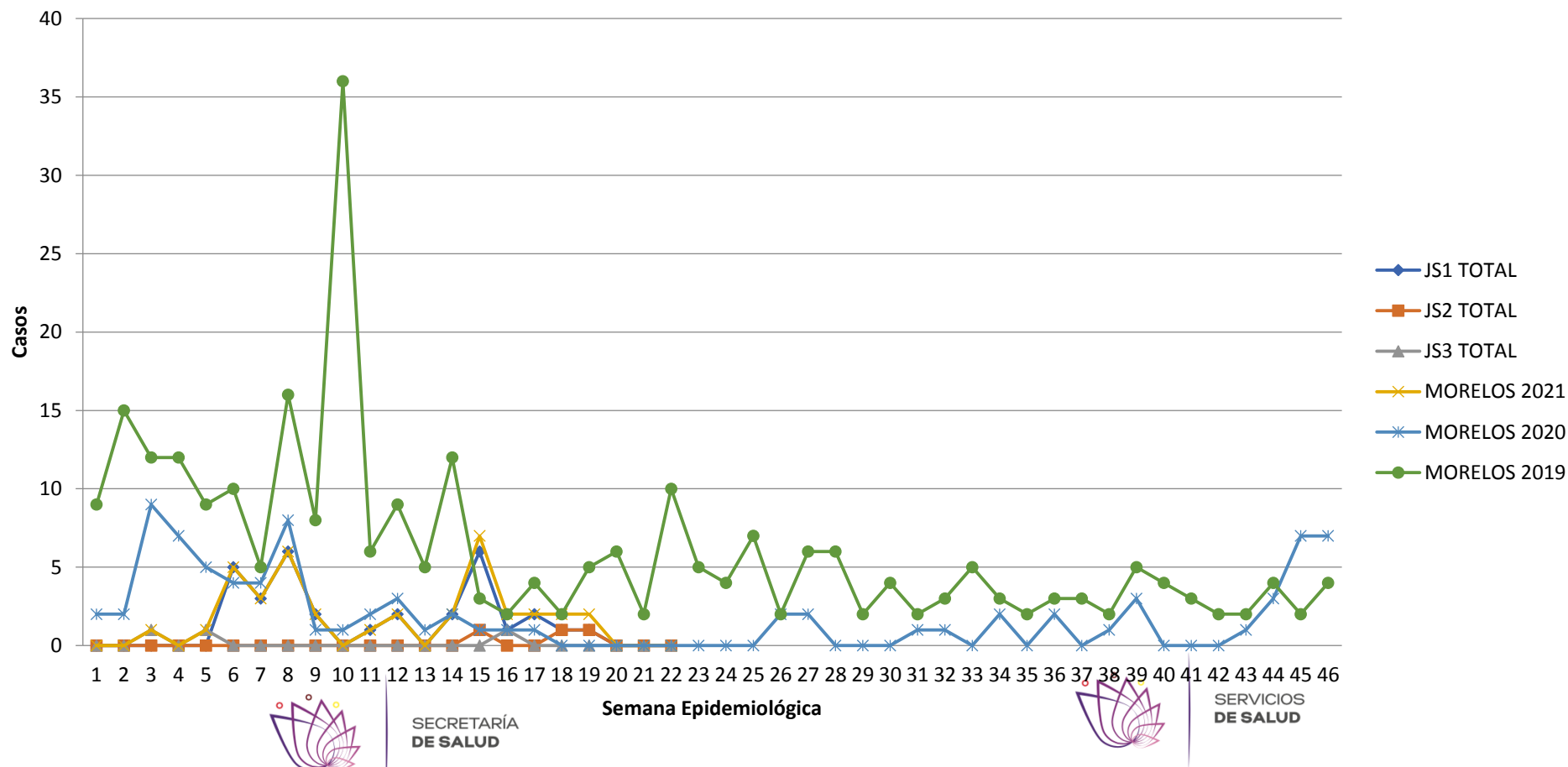
# Canal Endémico Estatal de Hepatitis A. Morelos

Casos



Fuente: DGE/ SINAVE/ SUIVE/ MORELOS. Corte Semana Epidemiológica 22, 2021.

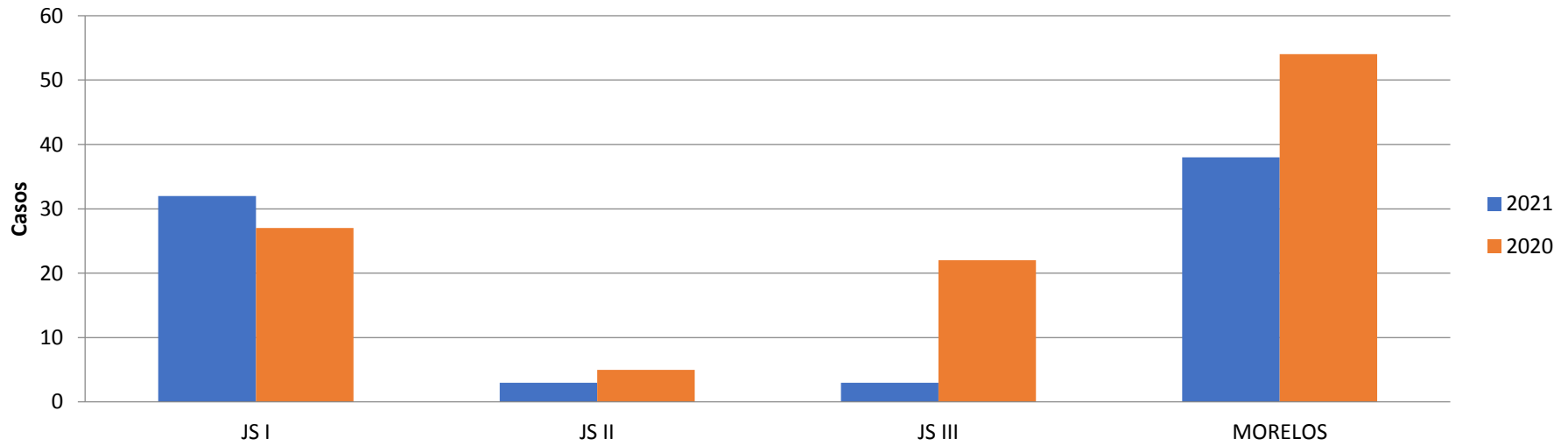
## Casos de Hepatitis A. Morelos 2021



Fuente: DGE/ SINAVE/ SUIVE/ MORELOS. Corte Semana Epidemiológica 22, 2021.



## Comparativo casos de Hepatitis A 2021/2020. Morelos



	2021	2020	DIF %	*Tasa 2021
JS I	32	27	18.5	0.0018
JS II	3	5	-40.0	0.0000
JS III	3	22	-86.4	0.0003
MORELOS	38	54	-29.6	0.0011

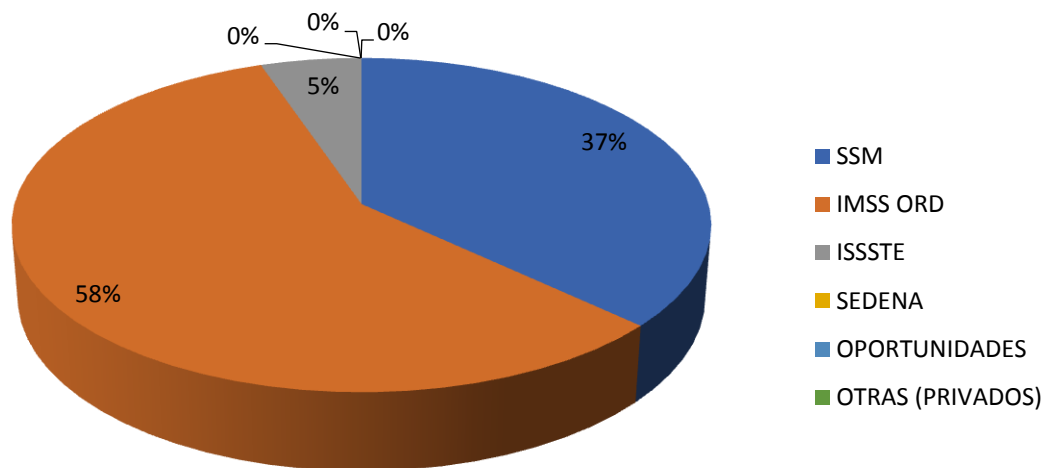


SECRETARÍA  
DE SALUD



\*Tasa por cada  
100 hab  
SERVICIOS  
DE SALUD

## Casos de Hepatitis A por Unidad Notificante. Morelos 2021.



Institucion Notificante	Casos
SSM	14
IMSS ORD	22
ISSSTE	2
SEDENA	0
OPORTUNIDADES	0
OTRAS (PRIVADOS)	0

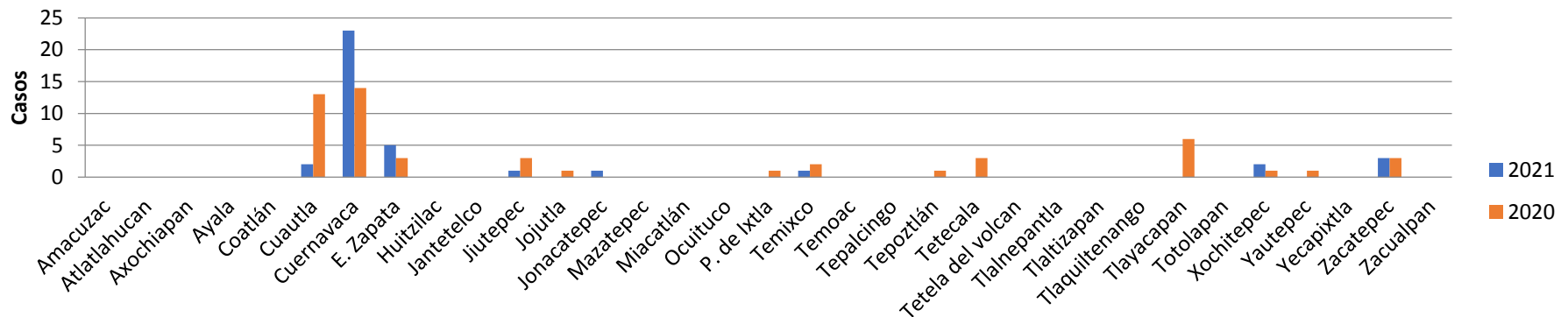


SECRETARÍA  
DE SALUD



SERVICIOS  
DE SALUD

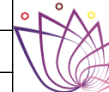
## Casos de Hepatitis A por municipio (Comparativa 2021/2020).



Municipio			
Municipio	Casos Hepatitis A 2021	Casos Hepatitis A 2020	Diferencia %
Cuernavaca	23	14	64
E. Zapata	5	3	67
Zacatepec	3	3	0
Cuautla	2	13	-85
Xochitepec	2	1	100
Jiutepec	1	3	-67
Jonacatepec	1	0	100
Temixco	1	2	-50

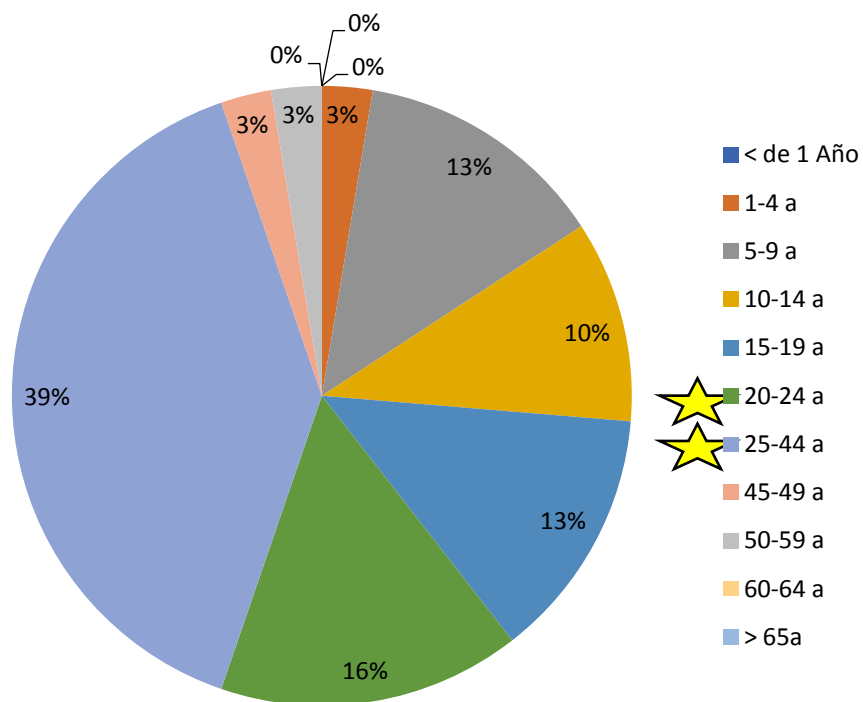


SE  
DE

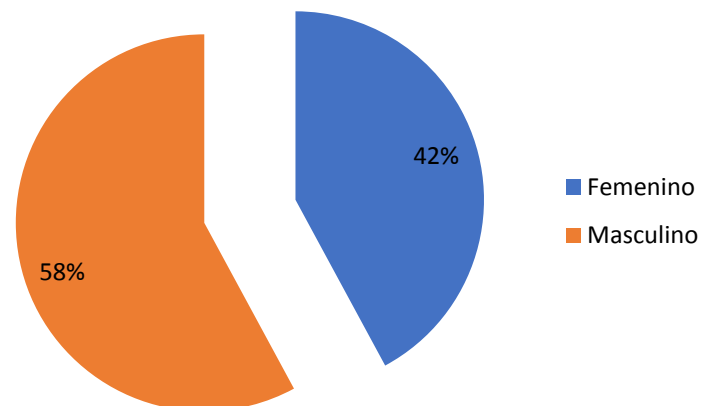


SERVICIOS  
DE SALUD

## Casos de Hepatitis A por Grupo de Edad



## Casos de Hepatitis A por Genero



SECRETARÍA  
DE SALUD



SERVICIOS  
DE SALUD



# Gracias



SECRETARÍA  
DE SALUD



SERVICIOS  
DE SALUD